

“Les Jardins de Saint-Mathieu” à Meyzieu

Energie (consommations prévisionnelles par usage en $\text{kWh/m}^2 \text{shab.an}$) :

- Chauffage = Bât A : 41,6 / Bât B : 40,2
- ECS = 23,6
- Eclairage : 9,6
- Auxiliaires (dont ventilateurs) : 12,8
- Cep (RT 2005) Bat A = 76 / Bât B = 74,4 $\text{kWh/m}^2 \text{shab.an}$
- C/ Créf = Bat A : - 41 % Bat B : - 42%
- Taux de **couverture des besoins par les énergies renouvelables** : 21%

Eau (dispositions prises pour économiser l'eau potable) :

- Robinetteries équipées de limiteurs de débit,
- Limiteur de température à 50°C en sortie
- WC 3/6L
- Compteurs d'eau chaude individuels prévus par logement



4 Maîtrise des confort

Stratégie pour le confort d'été :

- Forte inertie du bâtiment
- Volets roulants avec projection à l'italienne au Sud et à l'Ouest
- Protection par casquette



Stratégie de confort visuel :

- FLJ > 2%
- Eclairage naturel des parties communes
- Logements traversants ou à double orientation

Stratégie de confort acoustique :

Menuiseries double vitrage avec traitement acoustique

5 Réduction des nuisances, des pollutions et des risques

- **Qualité de l'eau** : distance maximale entre distribution d'eau chaude et points de puisage inférieure à 10 mètres linéaire.
- **Qualité de l'air** : matériaux sains, peinture sans COV.
- **Déchets ménagers** :
 - meubles cuisine équipés de 2 bacs de tri sélectif.
 - Locaux déchets bien positionnés, sur le passage des résidents et bien dimensionnés.
- **Chantier propre** : charte de chantier nuisances réduites H&E.



Les opérations de bâtiments exemplaires conformes aux “référentiels Grand Lyon”



RGL - 11/09 - 6

Les Jardins de Saint-Mathieu

Résidence de logements sociaux

à Meyzieu

GRANDLYON HABITAT



Ce projet s'inscrit dans la lignée de la volonté de restructuration urbaine du quartier du Mathiolan dans son ensemble. Le maître d'œuvre a voulu créer un espace “résidence”, au sens où les bâtiments s'articulent autour d'un espace commun orienté au sud, à la fois synonyme d'ouverture et d'intimité pour les habitants.

La volonté de transparences Nord Sud est respectée grâce à l'espace entre les deux bâtiments, et la recherche de transitions avec les nouveaux espaces est renforcée par l'épannelage crénelé des deux bâtiments.

en partenariat avec :



Les "référentiels Grand Lyon"

Les référentiels sont des documents joints systématiquement aux consultations lancées par le Grand Lyon sur ses Z.A.C. et terrains communautaires, et sur toutes les opérations de logements sociaux. Ils définissent des exigences de performances environnementales que les projets de construction neuve doivent satisfaire et contenir, afin d'amener les acteurs de la construction à mettre en oeuvre les mesures nécessaires pour répondre aux principaux enjeux suivants :

- limiter les émissions de gaz à effet de serre
- diminuer les consommations d'énergie et d'eau
- recourir aux énergies renouvelables
- assurer une gestion économe des bâtiments dans la durée, et leur donner une valeur d'usage accrue

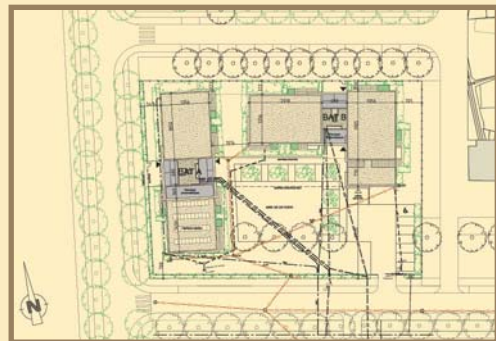
Les Jardins de Saint-Mathieu

Résidence de logements sociaux à Meyzieu

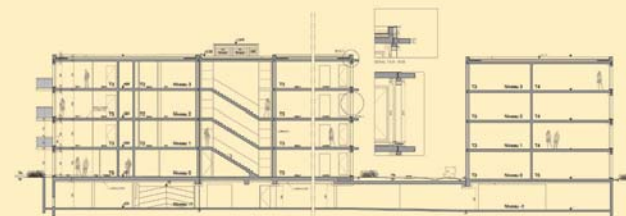
Le projet

- Nombre et type de logements : 45 répartis en 2 bâtiments - Bât A : 20 , Bât B : 25
- SHAB : Bât A : 1375 m², Bât B : 1791 m²
- SHON : Bât A : 1599 m² / Bât B : 2082 m²
- Niveau et type de référentiel :

Grand Lyon Habitat 2006 Performant (millésime 2006) - Région QEB Très performant
Certification Qualitel H&E et THPE 2005
- Date de livraison : début 2010



Plan masse



Vues en coupe

Composition de l'équipe

- Maître d'ouvrage : GRANDLYON HABITAT
- Architecte : HTVS
- BET Structures : TETRARC
- BET Fluides : ASTRIUS
- Coordinateur QEB : HTVS

Financement

- Coût total du projet : 4 721 334 € HT
- Coûts de construction : 1 287 €HT/m² SHON
- Subvention Région QEB : 32 793 €HT
- Subvention solaire : 41 820 € HT (22 500 € Région + 19 320 € ADEME).



Traitement des 5 ateliers de Qualité Environnementale des Bâtiments (QEB)

1 Intégration dans le site et conception bio-climatique

Analyse Environnementale d'Urbanisme (AEU) :

- Réalisation d'une analyse de site.

Prise en compte des modes de déplacements "doux" :

- Grand local vélo à l'entrée de la résidence.

Qualité de l'aménagement des espaces extérieurs :

- Stockage des terres de déblai et terres végétales pour réutilisation sur site.
- Espaces plantés prévus et conservation des arbres existants.

Gestion des eaux pluviales :

- Raccordement des EP sur puits d'infiltration existants.

Approche passive et conception bioclimatique des bâtiments :

Bâtiments compacts, la forme en U du bâtiment protège naturellement du vent du NE les espaces privatifs et collectifs de la résidence. L'épannelage crénelé (R+2+attique) ne menace pas le droit aux vues et au soleil des riverains, et permet une transition douce avec le quartier mitoyen, de plus grande hauteur.

2 Choix des produits et matériaux de construction

- **Structure** : Brique Monomur 30cm
- **Isolation** : Sur locaux communs : laine minérale 12cm avec contre-cloison brique, U = 0,28
- **Menuiseries** : Menuiseries PVC double-vitrage thermique (argon) avec volets roulants
- **Façade** : Enduit minéral extérieur
- **Traitement des surfaces intérieures en second oeuvre (murs, plafonds, sols)** : Enduit plâtre intérieur
- **Colles, peintures, vernis...** : Peintures sans COV

3 Systèmes techniques énergie et eau

Enveloppe :

- **Isolation des murs** : Monomur brique de 30 cm, R = 0,36 W/m².K
- **Menuiseries** : Uw = 1,45 W/m².K
- **Plancher sur parking** : U = 0,27 W/m².K, Dalle béton avec projection minérale 15 cm
- **Toitures** : Toit terrasse avec isolation par l'extérieur 15 cm : U = 0,2 W/m².K
- **Traitement des ponts thermiques** :

- Augmentation de l'épaisseur de dalle de rez-de-chaussée pour réduire les retombées de poutres,
- Planelle brique isolante en about de dalle, - Rupteurs de type Isotec au niveau des balcons,
- Terrasses au droit des escaliers désolidarisées, - Acrotères habillés par planelle brique

Systèmes :

- **Chauffage** : chaufferie collective gaz (chaudière gaz condensation avec brûleur modulant) commune aux deux bâtiments, Compteurs chauffage prévus en gaine palière pour chaque logement
- **ECS** : gaz + appoint solaire : 68 m² de capteurs
- **Ventilation** : VMC hygroréglable type B inversée
- **Eclairage** : Tous les points lumineux seront équipés de lampes fluorescentes